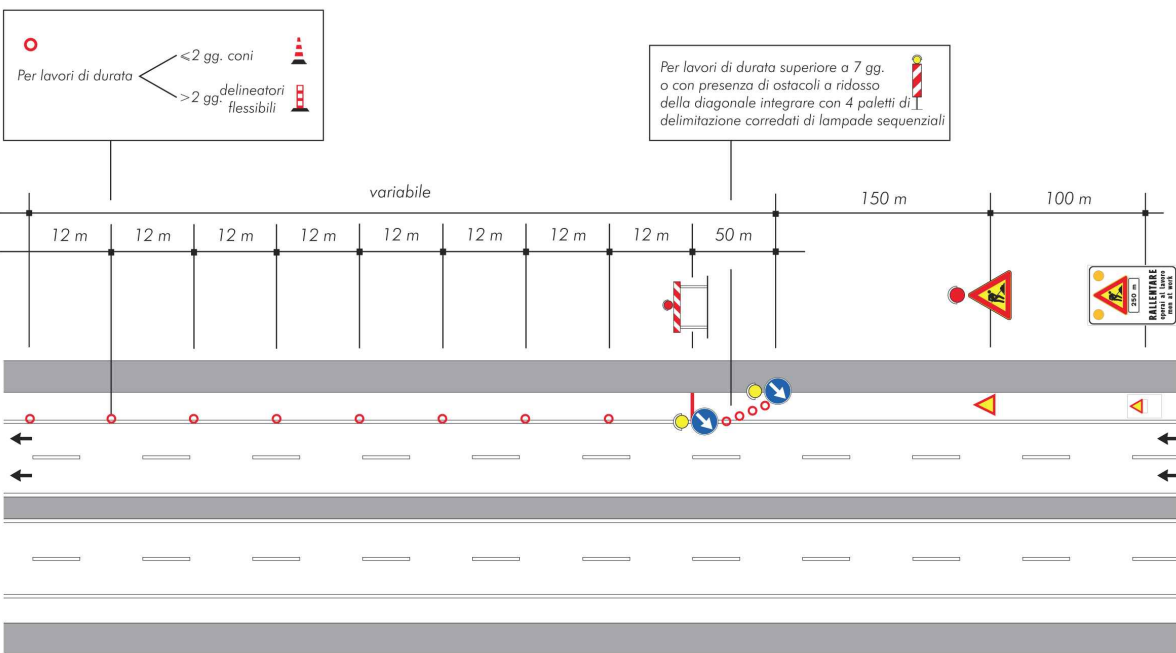


S01 Chiusura permanente della corsia di emergenza per bonifica ordigni bellici

1 CHIUSURA DELLA CORSIA DI EMERGENZA

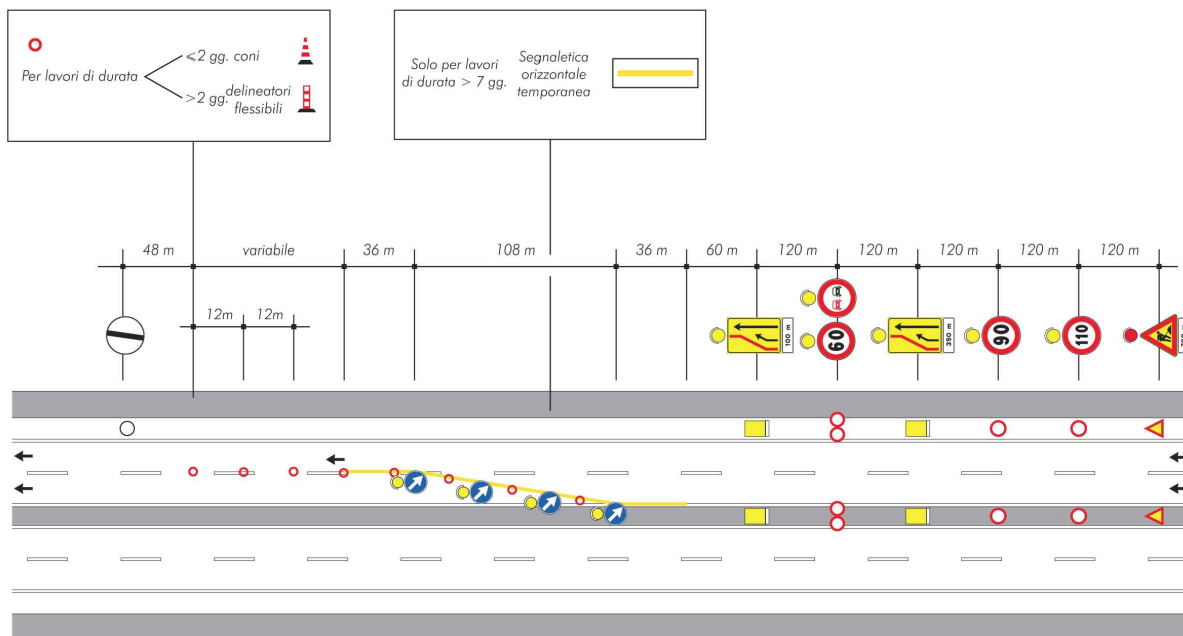
Schema



S03 Chiusura permanente della corsia di sorpasso per bonifica ordigni bellici

3 CHIUSURA DELLA CORSIA DI SORPASSO

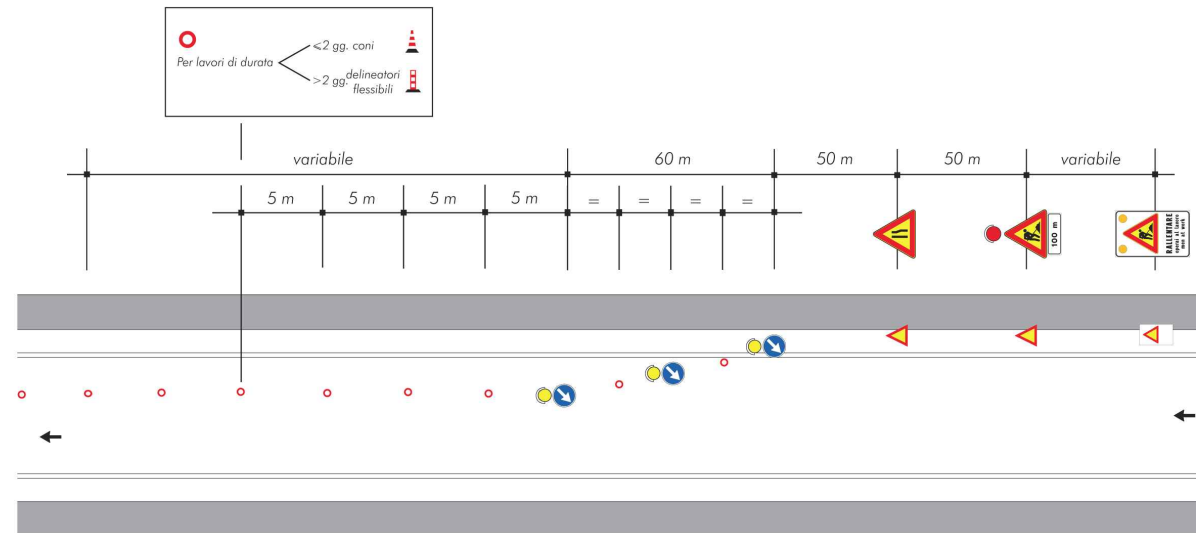
Schema



S48 Parzializzazione rampa in ingresso/uscita per bonifica ordigni bellici

CHIUSURA DI UNA SEMICARREGGIATA SU RAMO DI SVINCOLO A SENSO UNICO

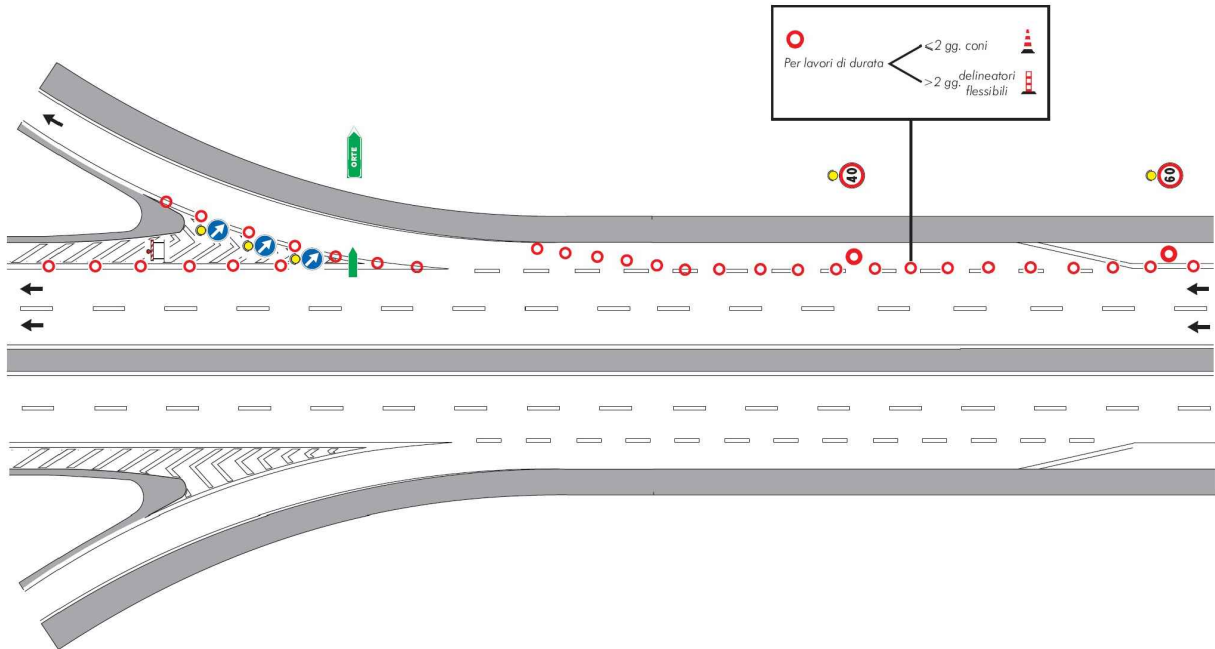
Schema



S55a Uscita in zona di chiusura della corsia di emergenza per bonifica ordigni bellici

55a USCITA IN ZONA DI CHIUSURA DELLA CORSIA DI EMERGENZA SU AUTOSTRADA A 2 - 3 - 4 CORSIE

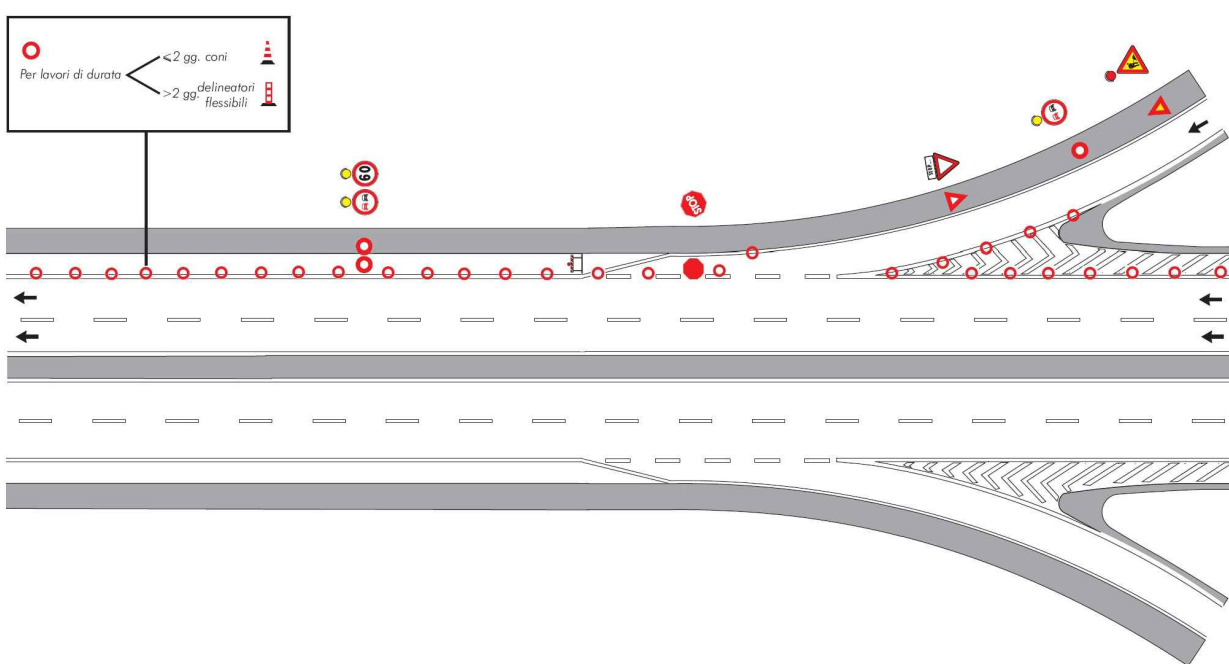
Schema



S54a Entrata in zona di chiusura della corsia di emergenza per bonifica ordigni bellici

54a ENTRATA IN ZONA DI CHIUSURA DELLA CORSIA DI EMERGENZA SU AUTOSTRADA A 2 - 3 - 4 CORSIE

Schema



Schemi segnaletici tratti dal *Disciplinare per l'installazione, conduzione e rimozione dei cantieri di lavoro sulla rete di Autostrade per l'Italia* - ed. giugno 2017 e dal D.M. del 10/07/2002 .

In aggiunta a quanto previsto dagli schemi del *Disciplinare per l'installazione, conduzione e rimozione dei cantieri di lavoro sulla rete di Autostrade per l'Italia*, viene introdotta una segnaletica integrativa di comunicazione per il segnalamento temporaneo e l'esecuzione di lavori in autostrada, differenziata secondo la durata dei lavori.

autostrade *per l'italia*

AUTOSTRADA (A1): MILANO-NAPOLI

AMPLIAMENTO ALLA TERZA CORSIA
NEL TRATTO INCISA - VALDARNO
LOTTO 1

DOCUMENTAZIONE AI FINI DELL'INDIVIDUAZIONE DELL'IMPRESA BCM

BONIFICA BELLICA

PIANO DI SICUREZZA E COORDINAMENTO

Riepilogo schemi segnaletici
utilizzati per l'esecuzione dei lavori

IL COORDINATORE DEL PROCEDIMENTO IN FASE DI PROGETTAZIONE Ing. Massimo Razzaroli Ord. Ingg. Milano N. A25808 Società 7126-ALFA I Milano	IL RESPONSABILE INTEGRAZIONE PRESTAZIONI SPECIALISTICHE Ing. Paola Castiglioni Ord. Ingg. Varese N. 2725	IL DIRETTORE TECNICO Ing. Sebastiano Frisardi Ord. Ingg. Milano N. A24857 Technical Authority Sicurezza
--	---	--

RIFERIMENTO PROGETTO					CODICE IDENTIFICATIVO					RIFERIMENTO ELABORATO		ORDINATORE
Codice Commessa	Lotto, Sub-Prog. Cod. Appalto	Fase	Capitolo	Paragrafo	W B S	Parte d'opera	Tp.	Disciplina	Progressivo	Rev.	----	
119941	LL01	S1	BB	SIC	CN000	00000	D	SIC	0111	-0	SCALA ---	

Tecme <small>Gruppo Autostrade per l'Italia</small>	ENGINEERING COORDINATOR : Ing. Paola Castiglioni Ord. Ingg. Varese N. 2725		SUPPORTO SPECIALISTICO:		REVISIONE	
	REDATTO: Studio Cancelli Associato		VERIFICATO: Arch. Anna Palma		ri.	data
					0.	LUGLIO 2021

IL RESPONSABILE UNICO DEL PROCEDIMENTO Ing. Furio Cruciani	VISTO DEL COMMITTENTE autostrade <i>per l'italia</i>	VISTO DEL CONCEDENTE Ministero delle Infrastrutture e della mobilità sostenibili DIPARTIMENTO PER LA PROSPETTIVA DELLE INFRASTRUTTURE DI TRASPORTO A RETE E I SERVIZI ASSOCIATI

IL PRESENTE DOCUMENTO NON POTRÀ ESSERE COPIATO, RIPRODOTTO O ALTREMENTI PUBBLICATO, IN TUTTO O IN PARTE, SENZA IL CONSENSO SCRITTO DELLA SOC. AUTOSTRADE PER L'ITALIA S.p.A., CON UTILIZZO NON AUTORIZZATO SANZI PERSECUITO A NORMA DI LEGGE.
THIS DOCUMENT MAY NOT BE COPIED, REPRODUCED OR PUBLISHED, EITHER IN PART OR IN ITS ENTIRETY, WITHOUT THE WRITTEN PERMISSION OF SOC. AUTOSTRADE PER L'ITALIA S.p.A., UNAUTHORIZED USE WILL BE PROSECUTED BY LAW.